

# Tuin & Park



BLAZERS • ZUIGUNITS • ZUIGWAGENS



THE POWER TO PERFORM

# The Power to Perform

Professionals die kiezen voor Votex, kiezen voor krachtige machines die onder alle omstandigheden maximaal presteren. Uiteraard zijn de machines van Votex zo ontwikkeld dat werkzaamheden veilig en verantwoord kunnen gebeuren. Of u nu actief bent in het beheer van bermen, sloten, tuinen, parken of in de land- en tuinbouw. Daarnaast bent u verzekerd van het beste eindresultaat en een aantrekkelijk kostenplaatje per vierkante meter.

## Lange levensduur, lage kosten

The power to perform betekent ook dat bij de ontwikkeling de technische eisen zijn aangescherpt. Betrouwbaarheid, een lange levensduur en lage onderhoudskosten zijn kenmerkend voor alle machines van Votex. Als u voorbereid wilt zijn op de toekomst zijn Votex machines de beste keuze. Machines die op een duurzame wijze geproduceerd worden dóór gedreven professionals vóór gedreven professionals. Dat is de kracht van Votex.

## De kracht om te presteren

De tuin- en parkmachines worden in meer dan 25 landen ingezet. Krachtige machines die dankzij innovatieve technieken zelfs onder de meest extreme omstandigheden maximaal presteren. De tuin- & parkmachines van Votex zijn geschikt voor het werken in kwetsbare ruimtes door de compacte bouw, het lage eigen gewicht en de lage vermogensbehoefte. De zo kenmerkende details van Votex machines vindt u terug in de robuuste bouw, slijtvaste materialen en handige details voor een groot bedieningsgemak.

Overal en altijd de kracht om te presteren, dat kan alleen met de machines van Votex.



Blazers **960E**

## Professionele lichtgewicht duwblazer

De ventilator en het ventilatorhuis zijn van lichtgewicht aluminium. Het chassis is van stalen kokerprofiel. Daarmee is de 960E een robuuste maar toch lichtgewicht duwblazer.

De wielen staan in verstek om de tegendruk van de ventilator op te vangen. De vorm van de ventilator is zodanig dat deze weinig geluid produceert. Samen met de in hoogte verstelbare duwboom maakt dit van de 960E een comfortabele machine om te bedienen.



Specificaties	960E
Motor	9 pk Honda GX270, 4-takt benzine
Massa (kg)	78
Afmetingen LxBxH (cm)	73x68x78
Geluidsniveau LpA (dB(A))	86



Blazers **B10M**

## Robuuste professionele motorblazer

De ventilator is van lichtgewicht aluminium, het ventilatorhuis van robuust plaatstaal. De blazer is daarmee bestand tegen een stootje, terwijl het totaalgewicht beperkt blijft. Het ventilatorhuis heeft standaard een verticale luchtgeleideklep met afstandsbediening. Met de Honda benzinemotor is een aftakas of hydraulische aansluiting overbodig en kan de blazer op een breed scala aan voertuigen opgebouwd worden.

Specificaties	B10M
Motor	9 pk Honda GX270, 4-takt benzine
Massa (kg)	72
Afmetingen LxBxH (cm)	50x60x62
Geluidsniveau LpA (dB(A))	84



Blazers **B10H**

## Robuuste professionele hydraulische blazer

De ventilator is van lichtgewicht aluminium, het ventilatorhuis van robuust plaatstaal. De blazer is daarmee bestand tegen een stootje, terwijl het totaalgewicht beperkt blijft. Het ventilatorhuis heeft standaard een verticale luchtgeleideklep met afstandsbediening. De blazer kan op praktisch elk werktuig met een hydraulisch systeem opgebouwd worden.



Specificaties	B10H
Motor	Hydraulische tandwielmotor
Pompcapaciteit	28 l./min. bij 175 bar
Massa (kg)	72
Afmetingen LxBxH (cm)	48x63x85



Blazers **B10**

### Compacte aftakasaangedreven blazer

De ventilator is van lichtgewicht aluminium, het ventilatorhuis van robuust plaatstaal. De blazer is daarmee bestand tegen een stootje, terwijl het totaalgewicht beperkt blijft. Het ventilatorhuis heeft standaard een verticale luchtgeleideklep met afstandsbediening. De blazer past op minitractoren vanaf 10 pk aftakasvermogen.

Specificaties	B10
Categorie	IN en I
Aanbouw	Achterzijde
Min. aftakasverm. (kW/pk)	7,5/10,0
Aftakastoeental (rpm)	540
Massa (kg)	48
Afmetingen LxBxH (cm)	48x63x85



Blazers **B40/B60**

### Krachtige aftakasaangedreven blazers

De ventilator en het ventilatorhuis zijn gemaakt van robuust plaatstaal. De ventilator is gebouwd volgens het principe van gedwongen luchtstuwning en zuigt aan twee zijden lucht aan. Hierdoor wordt het aanzuigvolume verdubbeld zonder de diameter van de ventilator te vergroten. Door deze compacte bouw heeft de machine een laag eigengewicht en is de massa van de draaiende delen laag gehouden. Overbelasting van de aandrijflijn bij het inschakelen behoort daarmee tot de verleden tijd. De blazer is geschikt voor diverse aftakastoeentalen en draairichtingen en daardoor ook geschikt voor frontmontage. Er zijn meerdere keuzemogelijkheden in blaaspijpen en blaasrichtingen.

Specificaties	B40	B60
Categorie	I en II	I en II
Aanbouw	Voor- of achterzijde	Voor- of achterzijde
Min. aftakasverm. (kW/pk)	30,0/40,0	44,0/60,0
Aftakastoeental (rpm)	540/1000	540/1000
Massa (kg)	240 kg	240 kg
Afmetingen LxBxH (cm)	125x130x130	125x130x130



Blazers **B20H**

### Krachtige professionele hydraulische blazer

De ventilator en het ventilatorhuis zijn gemaakt van robuust plaatstaal. De ventilator is gebouwd volgens het principe van gedwongen luchtstuwning. Daardoor levert de B20H niet alleen veel lucht, maar ook veel druk. De blazer kan op diverse werktuigen met een hydraulisch systeem opgebouwd worden.

Specificaties	B20H
Motor	Hydraulische tandwielmotor
Pompcapaciteit	50L./min. bij 175 bar
Massa (kg)	72
Afmetingen LxBxH (cm)	74x65x70



Zuigunits **521M/541M**

### Professionele krachtige zuigunits

De motorzuigunits zijn voorzien van krachtige Honda benzinemotoren. De 521M kan zonder gereedschap ge(de)monteerd worden aan een aanhanger of pickup. De 541M is geschikt voor vaste montage. De ventilator en het ventilatorhuis zijn gemaakt van Hardox®. De aandrijving is indirect via v-snaren. De 521M en de 541M zijn daarmee zeer slijtvast, uiterst robuust en kennen lage onderhoudskosten.



Specificaties	521M	541M
Motor	13 pk Honda GX390, 4-takt benzine	20 pk Honda GX620, 4-takt benzine
Massa (kg)	145	280
Afmetingen LxBxH (cm)	78x118x126	70x132x130
Geluidsniveau LpA (dB(A))	91,2	91,8



Blazers **B20**

### Robuuste aftakasaangedreven blazer

De ventilator en het ventilatorhuis zijn gemaakt van robuust plaatstaal en is gebouwd volgens het principe van gedwongen luchtstuwning. Daardoor levert de B20 niet alleen veel lucht, maar ook veel druk. De blazer is geschikt voor diverse aftakastoeentalen en draairichtingen en daardoor ook geschikt voor frontmontage. Diverse opties als terreinvolgend wielstel, draaibare uitblaaspijp en een blaaspijp voor het reinigen van fietspaden behoren tot de mogelijkheden.

Specificaties	B20
Categorie	IN, I en II
Aanbouw	Voor- of achterzijde
Min. aftakasverm. (kW/pk)	14,5/20,0
Aftakastoeental (rpm)	540/1000
Massa (kg)	98
Afmetingen LxBxH (cm)	70x95x83



Zuigunits **525M/546M**

### Professionele krachtige zuigunits op wielstel

De 525M en de 546M zijn de motorzuigunits op een onderstel voor snelverkeer. Ze hebben dezelfde kenmerken als de 521M en de 541M, maar zijn eenvoudig aan- en af te koppelen. Dat maakt ze snel en effectief inzetbaar voor diverse werkzaamheden.



Specificaties	525M	546M
Motor	13 pk Honda GX390, 4-takt benzine	20 pk Honda GX620, 4-takt benzine
Massa (kg)	310	420
Afmetingen LxBxH (cm)	140x180x190	140x180x210
Geluidsniveau LpA (dB(A))	91,2	91,8



### Aftakasaangedreven zuiger

De 570PTO is de zuiger om veel werk te verzetten. Aftakasaangedreven met 3-puntsframe is de 570PTO eenvoudig aan te koppelen aan trekkers vanaf 40 pk. Door de draaibare blaaspijp en lange zuigslang met grote diameter is de machine altijd goed te positioneren. Het ontwerp is gericht op een lange levensduur. De indirecte aandrijving met v-snaren spaart de aandrijflijn bij onverwachte blokkades van de ventilator. De ventilator en het ventilatorhuis zijn gemaakt van slijtvaste materialen.



Specificaties	570PTO
Categorie	I en II
Aanbouw	Achterzijde
Min. aftakasverm. (kW/pk)	30,0/40,0
Aftakastoerental (rpm)	540
Afmetingen LxBxH (cm)	105x90x210
Massa (kg)	325

Zuigunits **570PTO**



### Robuuste zuigwagen

De VT550 is een zuigwagen voor onderhoud van parken, plantsoenen, sportvelden en openbare wegen. De zuigwagen kiept hydraulisch en heeft een automatisch openende achterklep. De ventilator en het ventilatorhuis zijn gemaakt van slijtvast Hardox®. Diverse opties zijn mogelijk, zoals een automatisch pendelende zuigarm, een zuigmond of een verticuteeras. De VT550 is daarmee vanaf het vroege voorjaar tot aan de winter inzetbaar.



Specificaties	VT550
Min. aftakasverm. (kW/pk)	33,0/45,0
Aftakastoerental (rpm)	540
Netto gewicht (kg)	1.900
Afmetingen LxBxH (cm)	515x167x243
Bakinhoud (m³)	5,5

Zuigwagens **VT550**



### Zuigwagen voor snelverkeer

De VT450S is een zuigwagen gebaseerd op een standaard aanhangwagen voor snelverkeer. Met een laag eigen gewicht en een totaal toelaatbare massa van 3.500 kg mag deze aanhangwagen ruim 2.500 kg aan last meenemen. De aanhangwagen kan elektrisch-hydraulisch kiepen naar 3 zijden. De zuigunit staat gefixeerd op de voorzijde van de laadbak. De zuigunit kan zonder gereedschap binnen 5 minuten op- en afgebouwd worden. De aanhangwagen heeft standaard een plankenschacht voor optionele rijplaten. Daarmee is het de eerste zuigwagen die het hele jaar rond inzetbaar is voor de meest uiteenlopende klussen.



Specificaties	VT450S
Motor	13 pk Honda GX390, 4-takt benzine
Bruto gewicht (kg)	3.500
Netto laadvermogen (kg)	2.550
Afmetingen LxBxH (cm)	452x190x121
Bakinhoud (m³)	4,5
Geluidsniveau LpA (dB(A))	91,2

Zuigwagens **VT450S**



### Zuigwagen voor de professional

De VT850 is een zuigwagen voor onderhoud van plantsoenen en openbare wegen. Dankzij de robuuste bouw en de grote bakinhoud is dit de ideale wagen voor gemeente of aannemer om in stedelijk gebied blad en zwerfvuil af te voeren. De kiepbak is kort en hoog gehouden, waardoor de lengte en breedte van de wagen beperkt blijven. De zuigwagen kiept hydraulisch en heeft een automatisch openende achterklep. De ventilator en het ventilatorhuis zijn gemaakt van slijtvast Hardox®. Diverse opties zijn mogelijk, zoals een automatisch pendelende zuigarm, een zuigmond of een verticuteeras. De VT850 is daarmee vanaf het vroege voorjaar tot aan de winter inzetbaar. De VT850 is een robuuste alleskunner met een extreem lange levensduur.



Specificaties	VT850
Min. aftakasverm. (kW/pk)	44,0/60
Aftakastoerental (rpm)	540
Netto gewicht (kg)	2.450
Afmetingen LxBxH (cm)	565x195x275
Bakinhoud (m³)	8,5

Zuigwagens **VT850**



### Compacte hoogkiep zuigwagen

De VT420 is een compacte zuigwagen voor het onderhoud van plantsoenen, sportvelden, golfbanen en recreatieterreinen. De zuigwagen is te combineren met een zuigmond, verticuteeras en handzuigslang. Met de hoogkiepende opvangbak van 4,2 m³ kan snel en eenvoudig veel materiaal afgevoerd worden. De zuigmond en verticuteeras zijn speciaal ontworpen op een goede bodemvolging en daarmee ook geschikt voor bijvoorbeeld golfbanen. De VT420 is standaard voorzien van een waaier en waaierhuis uit slijtvast Hardox®.



Specificaties	VT420
Min. aftakasverm. (kW/pk)	33,0/45,0
Aftakastoerental (rpm)	540
Netto gewicht (kg)	1.490
Afmetingen LxBxH (cm)	480x180x230
Bakinhoud (m³)	4,2 m³

Zuigwagens **VT420**



### Zuigwagen voor de professional

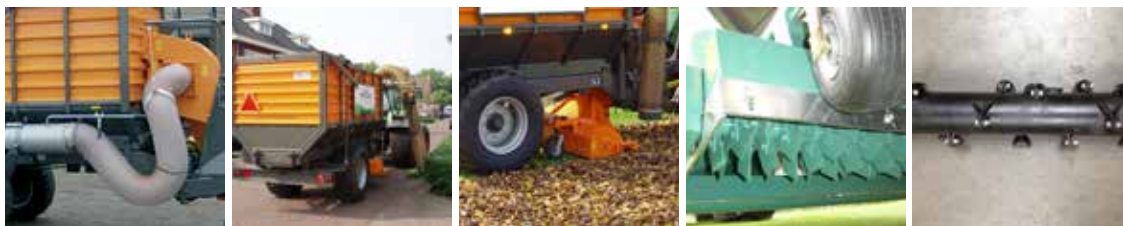
De VT1100 is een zuigwagen voor onderhoud van plantsoenen en openbare wegen. Dankzij de robuuste bouw en de grote bakinhoud is dit de ideale wagen voor gemeente of aannemer om grote volumes blad, gras en zwerfvuil af te voeren. De zuigwagen kiept hydraulisch en heeft een automatisch openende achterklep. De ventilator en het ventilatorhuis zijn gemaakt van Hardox®. Diverse opties zijn mogelijk, zoals een automatisch pendelende zuigarm, een zuigmond of een verticuteeras. De VT1100 is een robuuste zuigwagen met maximale bakinhoud.



Specificaties	VT1100
Min. aftakasverm. (kW/pk)	44,0/60
Aftakastoerental (rpm)	540
Netto gewicht (kg)	2.600
Afmetingen LxBxH (cm)	565x195x325
Bakinhoud (m³)	11,0

Zuigwagens **VT1100**

# Zuigwagens **Opties**



Specificaties	Handzuigset	Zuigarm	Zuigmond	Verticuteeras	Klepelas
VT450S	X				
VT420	X		170 cm	170 cm	170 cm
VT550	X	X	170 cm	170 cm	
VT850	X	X	200 cm	200 cm	
VT1100	X	X	200 cm	200 cm	

## Verhoog uw rendement

Votex levert verschillende opties waarmee de zuigwagens op meerdere manieren ingezet kunnen worden:

De zuigarm met pendelsysteem ruimt grote hoeveelheden blad en zwerfvuil, de zuigmond werkt uitstekend in plantsoenen en sportvelden en met de verticuteerbak wordt in één werkgang geverticuteerd en het verticuteersel afgevoerd. Alle opties zijn fabrieksmatig en garanderen daarmee een veilige en verantwoorde werkwijze.



**De Votex VT420. Compacte afmetingen, grootse prestaties.**



Uw dealer:

[www.votex.com](http://www.votex.com)